

ការណែនាំអ្នកប្រើប្រាស់ពិពាក្យពេទ្យសំខាន់

និយមន័យនៃពាក្យពេទ្យធានារ៉ាប់រងសុខភាពដែលនិយមប្រើប្រាស់





washington
healthplanfinder

click. compare. covered.

ការអាចដកហូតបាន

បរិមាណដែលអ្នកនឹងចំណាយលើការថែទាំសុខភាពរបស់អ្នកមុនគម្រោងសុខភាពរបស់អ្នក ចាប់ផ្តើមដើម្បីបង់ប្រាក់ចំណាយខ្លះនៃការថែទាំសុខភាពរបស់អ្នក ។ ការអាចដកហូតបានគឺជាវិធីមួយក្នុងចំណោមវិធីជាច្រើនដែលអ្នកចែករំលែកចំណាយនៃការថែទាំរបស់អ្នកជាមួយគម្រោងសុខភាពរបស់អ្នក ។

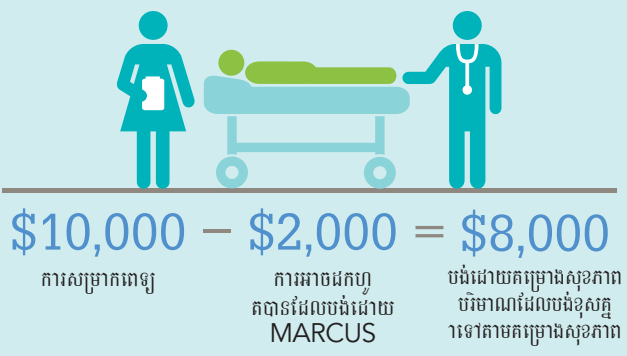


បរិមាណដែលអាចដកហូតបានរបស់អ្នក ចាប់ផ្តើមម្តងទៀតនៅរៀងរាល់ដើមឆ្នាំ ។

របៀបដំណើរការ >

Marcus អាចដកហូតបាន \$2,000 ក្នុងមួយឆ្នាំ ។ គាត់ត្រូវសម្រាកពេទ្យ ។ គាត់ត្រូវសម្រាកពេទ្យដែលថ្លៃចំណាយសរុបគឺ \$10,000 ។ Marcus ត្រូវបង់ការអាចដកហូតបានរបស់គាត់ មុនគម្រោងសុខភាពរបស់គាត់បង់ថ្លៃចំណាយណាមួយ ។

ការអាចដកហូតបាន និងការចំណាយផ្សេងទៀតខុសគ្នាទៅតាមគម្រោងសុខភាព



គម្រោងរួមមន្តថ្នាំ

គម្រោងរួមមន្តថ្នាំគឺជាបញ្ជីថ្នាំដែលត្រូវបានធានា
ដោយគម្រោងសុខភាពរបស់អ្នក ។
គម្រោងសុខភាពរបស់អ្នកនឹងបង់ប្រាក់
ទាំងអស់ ឬផ្នែកខ្លះនៃការចំណាយលើថ្នាំ
ទាំងនោះ ។



របៀបដំណើរការ >

George ទៅហាងលក់ថ្នាំដើម្បីបំពេញវេជ្ជបញ្ជាថ្នាំ ។
George ឱ្យឱសថការីពិនិត្យគម្រោងរួមមន្តថ្នាំ ។
គម្រោងសុខភាពរបស់គាត់នឹងបង់ថ្លៃសម្រាប់ថ្នាំ ។ George ត្រូវតែបង់ចំណែក
របស់គាត់គឺ \$20 ។ គម្រោងរបស់គាត់បង់ថ្លៃដែលនៅសល់ ។
បរិមាណនៃសម្រាប់ប្រាក់ខុសគ្នាទៅតាមគម្រោងសុខភាព ។



អ្នកផ្តល់ការថែទាំសំខាន់ (PCP)

វេជ្ជបណ្ឌិត ឬគិលានុបដ្ឋាយិកាសំខាន់ដែលអ្នកជ្រើសរើសទៅពិនិត្យជាផ្នែកនៃគម្រោងសុខភាពរបស់អ្នក ។

PCP អន្តរជាតិរបស់អ្នក
ការថែទាំសុខភាពសរុបរបស់អ្នក
និងអាចធ្វើការជាមួយអ្នកផ្តល់ការថែទាំ
និងអ្នកឯកទេសផ្សេងទៀតដើម្បីធ្វើឲ្យ
អ្នកមានសុខភាពល្អ ។



របៀបដំណើរការ >

Roger មានគម្រោងធានារ៉ាប់រងសុខភាពជាលើកដំបូងចំផុត ។
ពីមុន គាត់បានទៅ ER បើគាត់មានអារម្មណ៍មិនសូវស្រួលខ្លួន ។
ឥលូវគាត់អាចជ្រើសរើសអ្នកផ្តល់ការថែទាំសំខាន់ (PCP) ។
PCP របស់គាត់ គឺជាវេជ្ជបណ្ឌិតសំខាន់របស់គាត់ ។



ទៅជួប PCP របស់
អ្នកសម្រាប់ការពិនិត្យសុខភាព
និងការថែទាំមិនបន្ទាន់

ឥណទាន

បុព្វលាភពន្ធ

ផ្អែកលើប្រាក់ចំណូលរបស់អ្នក

អ្នកអាចទទួលបានឥណទានបុព្វលាភពន្ធ ។

ឥណទានពន្ធអាចត្រូវបានប្រើដើម្បីបន្ទាបបុព្វលាភ

ប្រចាំខែរបស់អ្នក បរិមាណដែលអ្នកបង់រៀង

រាល់ខែ សម្រាប់គម្រោងសុខភាពរបស់អ្នក ។

ដើម្បីដឹងថា អ្នកអាចទទួលបានឥណទានពន្ធ

សូមចូលទៅគេហទំព័រ WAHealthplanfinder.org

ឬទូរស័ព្ទតាមលេខ 1-855-923-4633 ។



របៀបដំណើរការ >

Marcela គឺជាមនុស្សពេញវ័យនៅលីវ ហើយមិនមានធានារ៉ាប់រង ។ នាងរក
ប្រាក់ចំណូលបាន \$25,000 ក្នុងមួយឆ្នាំ (ប្រហែល \$2,000 ក្នុងមួយខែ) ។
ប្រាក់ចំណូលរបស់ Marcela អាចធ្វើឲ្យនាងទទួលបានជំនួយហិរញ្ញវត្ថុដែលហៅថា
ឥណទានពន្ធ ។ ជំនួយនេះធ្វើឲ្យការបង់បុព្វលាភរបស់ Marcela ត្រូវចំណាយតិច ។

សូមទាក់ទង *Washington Healthplanfinder* ប្រសិនបើមានសម្រាប់ចំនួនពិតប្រាកដ ។



ចំណាយបុព្វលាភ — ឥណទានបុព្វលាភពន្ធ = បន្ទាបការទូទាត់ប្រចាំខែ

សហធានារ៉ាប់រង

សហធានារ៉ាប់រងគឺជាចំណែកនៃការចំណាយរបស់អ្នកលើសេវាកម្មថែទាំសុខភាពដែលបានធានា ។
អ្នកចាប់ផ្តើមបង់ថ្លៃសហធានារ៉ាប់រងក្រោយពីអ្នកបានបង់ការអាចដកហូតបានរបស់គម្រោងសុខភាពរបស់អ្នក ។

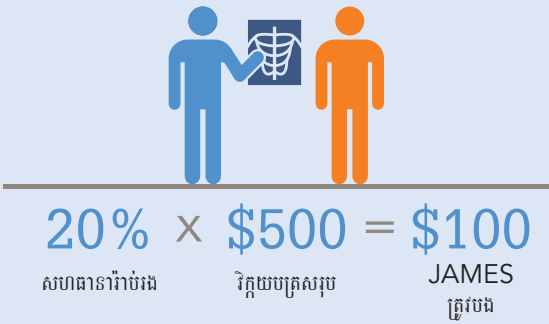
សហធានារ៉ាប់រងគឺជាវិធីមួយក្នុងចំណោមវិធីជាច្រើនដែលអ្នកនឹងចែករំលែកចំណាយនៃការថែទាំរបស់អ្នកជាមួយគម្រោងសុខភាពរបស់អ្នក ។



របៀបដំណើរការ >

James បានបង់ការអាចដកហូតបានគម្រោងសុខភាពរបស់គាត់ ។ គាត់ទទួលបានវិក្កយបត្រតម្លៃ \$500 ដុល្លារ សម្រាប់ការធ្វើតេស្តសុខភាព ។ គម្រោងសុខភាពរបស់គាត់នឹងបង់ 80% នៃតម្លៃលើវិក្កយបត្រ ឬ \$400 ដុល្លារ ។ ជាផ្នែកនៃសហធានារ៉ាប់រងរបស់គាត់ James នឹងបង់ 20% នៃតម្លៃលើវិក្កយបត្រទាំងអស់ \$100 ដុល្លារ ។

បរិមាណនៃសហធានារ៉ាប់រងស្ថិតនៅតាមគម្រោងសុខភាព ។



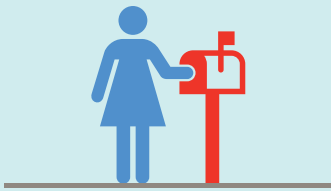
បុព្វលាភ

បុព្វលាភរបស់អ្នកគឺជាបរិមាណដែលអ្នកបង់
រៀងរាល់ខែសម្រាប់គម្រោងសុខភាពរបស់អ្នក ។
អ្នកត្រូវតែបង់បុព្វលាភរបស់អ្នក ទោះបីជា
អ្នកមិនបានទទួលសេវាកម្មថែទាំសុខភាព
ណាមួយក៏ដោយ ។



របៀបដំណើរការ >

ដូចវិក្កយបត្រអតិសន្ធិ និងទូរស័ព្ទរបស់នាងជែន Jean បង់បុព្វលាភគម្រោង
សុខភាពរបស់នាងរៀងរាល់ខែ ។ ដើម្បីធានាការទូទាត់របស់នាងបាន
ទទួលទាន់ពេល Jean ធ្វើការទូទាត់របស់នាងពីប៊ិចម៉ូន
ឬបង់តាមអ៊ុនធើណែតដើម្បីរក្សាសកម្មភាពគម្រោងសុខភាពរបស់នាង ។



ឲ្យពេលវេលា
សម្រាប់ការទូទាត់
ដោយធ្វើមុនពេល

ចេញប្រាក់ខ្លួនឯង

ថ្ងៃដែលអ្នកបង់ប្រាក់ដែល
មិនបានបង់ដោយគម្រោង
សុខភាពរបស់អ្នក ។

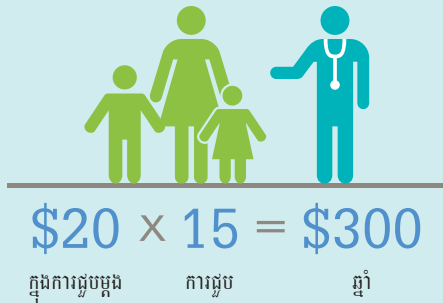
ថ្ងៃចេញប្រាក់ខ្លួនឯងរាប់បញ្ចូលទាំងការ
អាចដកហូតបាន សហធានារ៉ាប់រង
និងសហបង់ប្រាក់សម្រាប់សេវាកម្មដែល
បានធានាបូករួមទាំងចំណាយទាំងអស់
សម្រាប់សេវាកម្មដែលមិន
បានធានាដោយគម្រោងសុខភាព
របស់អ្នក ។

ថ្ងៃចេញប្រាក់ខ្លួនឯងសម្រាប់ឆ្នាំ 2015 មិនអាចលើសពី
\$6,600 សម្រាប់គម្រោងមួយ និង \$13,200 សម្រាប់គម្រោង
ត្រូវការបើបានទិញខាងក្នុងទីផ្សារ ។



របៀបដំណើរការ >

Shirley មានកូនពីរនាក់ ។ នាងសហបង់ប្រាក់ \$20 ដុល្លាររៀងរាល់ពេលនាង ឬ
កូនទៅជួបវេជ្ជបណ្ឌិត ។ ជាត្រូវសារ ពួកគេនឹងទៅជួបវេជ្ជបណ្ឌិត 15 ដងក្នុងឆ្នាំនេះ ។
ថ្ងៃចេញប្រាក់ខ្លួនឯងរបស់ Shirley សម្រាប់សហបង់ប្រាក់គឺ \$300 ក្នុងឆ្នាំនេះ ។
ចំនួនត្រូវបានចែងស្ទាត់ ។ ទូរស័ព្ទទោគម្រោងសុខភាពជាក់លាក់របស់អ្នកសម្រាប់ព័ត៌មានបន្ថែម ។



បណ្តាញ

ក្នុងបណ្តាញ :

វេជ្ជបណ្ឌិត និងអ្នកផ្តល់សេវាថែទាំសុខភាពផ្សេងទៀតត្រូវបានយល់ព្រមដោយគម្រោងសុខភាពរបស់អ្នក ។

ក្រៅបណ្តាញ :

វេជ្ជបណ្ឌិត និងអ្នកផ្តល់សេវាថែទាំសុខភាពផ្សេងទៀតត្រូវមិនបានយល់ព្រមដោយគម្រោងសុខភាពរបស់អ្នក ។

អ្នកនឹងបង់ប្រាក់ច្រើនសម្រាប់សេវាកម្មពីអ្នកផ្តល់សេវាកម្មក្រៅបណ្តាញ ។



របៀបដំណើរការ >

Laura ចង់ជួបអ្នកប្រឹក្សាសុខភាពផ្លូវចិត្ត ។ នាងរកឃើញមួយនាងផ្ទះនាង ។ មុនការកំណត់ ការទៅជួបនាងធ្វើឲ្យប្រាកដថាអ្នកផ្តល់សេវាកម្មស្ថិតក្នុងបណ្តាញសម្រាប់គម្រោងសុខភាពរបស់នាង ។ Laura នឹងចំណាយច្រើន បើនាងជ្រើសរើសអ្នកប្រឹក្សាក្រៅបណ្តាញ ។



សាកសួរអ្នកផ្តល់សេវាកម្មរបស់អ្នកស្ថិតក្នុងបណ្តាញ មុនការកំណត់ការទៅជួប

សហបង់ប្រាក់

សហបង់ប្រាក់គឺជាបរិមាណថេរដែលអ្នក
បង់សម្រាប់សេវាកម្មថែទាំសុខភាពដែល
បានធានា ។ សេវាកម្ម ដូចជាការទៅ
ជួបគ្រូពេទ្យ ឬការបំពេញវេជ្ជបញ្ជា
ជាធម្មតាមានសហបង់ប្រាក់ ។

សហបង់ប្រាក់របស់អ្នកត្រូវបាន
ផុតកំណត់នៅពេលដែលអ្នក
ទទួលសេវាកម្ម ។



របៀបដំណើរការ >

Thomas មានធម្មិលើសឈាម និងទៅជួបអ្នកផ្តល់សេវាកម្មថែទាំ
សំខាន់របស់គាត់រៀងរាល់ 3 ខែម្តង ។ គម្រោងសុខភាពរបស់គាត់ត្រូវ
ឲ្យសហបង់ប្រាក់សម្រាប់ការទៅជួបវេជ្ជបណ្ឌិតម្តងៗសម្រាប់ការថែទាំ ។

បរិមាណសហបង់ប្រាក់ខុសគ្នាទៅតាមគម្រោងសុខភាព ។



សេវាកម្មការពារ

សេវាកម្មថែទាំសុខភាព ដូចជាការពិនិត្យសុខភាព ប្រចាំឆ្នាំ និងការចាក់ថ្នាំបង្ការការពារផ្តាសាយ ដែលត្រូវបានបង់ដោយគម្រោងធានារ៉ាប់រង សុខភាពរបស់អ្នកដោយអ្នកចំណាយតិចតួច ឬមិនចំណាយសោះ។ សេវាកម្មទាំងនេះ ត្រូវបានធានាពេលដែលពួកវាត្រូវបានផ្តល់ ដោយអ្នកផ្តល់សេវាកម្មក្នុងបណ្តាញ ។



របៀបដំណើរការ >

Taylor ចង់ឲ្យមានសុខភាពល្អ ដូច្នោះនាងធ្វើការពិនិត្យសុខភាព និងការចាក់ថ្នាំបង្ការការពារផ្តាសាយរៀងរាល់ឆ្នាំ ។ នាងចូលចិត្ត ដែលគម្រោងសុខភាពរបស់នាងបង់ប្រាក់សម្រាប់សេវាកម្ម ដែលជួយនាងជៀសវាងពីជម្ងឺ ។



សេវាកម្មការពារដូចអ្នក
កុំឲ្យមានសុខភាពល្អ

ផលប្រយោជន៍ សុខភាពសំខាន់



សំណុំនៃសេវាកម្មថែទាំសុខភាពទាំង 10
ដែលគម្រោងទាំងអស់ត្រូវតែធានា ។
ផលប្រយោជន៍ខ្លះមិនគិតថ្លៃ ។ ខ្លះអាចមាន
សហចំប្រាក់ និងសហធានារ៉ាប់រង ។

1. ការទៅជួបវេជ្ជបណ្ឌិត និងការស្នាក់នៅមន្ទីរពេទ្យ
2. ការចូលបន្ទប់សង្គ្រោះបន្ទាន់
3. ការថែទាំមុន និងក្រោយកូនរបស់អ្នក
ចាប់កំណើត
4. សុខភាពផ្លូវចិត្ត និងសេវាកម្មព្យាបាលការ
ញៀនសារធាតុញៀន
5. ថ្នាំតាមវេជ្ជបញ្ជា

6. សេវាកម្ម និងឧបករណ៍ដែលជួយ
អ្នកជាសះស្បើយ បើអ្នកត្រូវរឿបរយ
ឬមានស្ថានភាពពិការ ឬធ្ងន់ធ្ងរ
7. តេស្តក្នុងមន្ទីរពិសោធន៍
8. សេវាកម្មការពារដែលរាប់បញ្ចូល
ទាំងការប្រឹក្សា ការពិនិត្យ
និងការចាក់ថ្នាំបង្ការ
9. ការគ្រប់គ្រងជម្ងឺរ៉ាំរ៉ៃ
ដូចជា ជម្ងឺទឹកនោមផ្អែម
ឬជម្ងឺហឺត
10. ការថែទាំកុមារ

របៀបដំណើរការ >

សូមរាល់គម្រោងសុខភាពទាំងអស់ត្រូវតែដាក់បញ្ចូលផលប្រយោជន៍សម្រាកពេទ្យ
សម្រាប់ព័ត៌មានលម្អិតសូមទូរស័ព្ទទៅ *Washington Healthplanfinder*
រដ្ឋវ៉ាស៊ីនតោនតាមលេខ 1-855-WAFINDER (1-855-923-4633) ឬ
ទូរស័ព្ទទៅគម្រោងសុខភាពរបស់អ្នក ។

អ្នករាល់គ្នាមានសិទ្ធិទទួលបានជំនួយ និងព័ត៌មានឥតគិតថ្លៃជាភាសាផ្ទាល់ខ្លួនរបស់អ្នកគេ។
ដើម្បីទិញជាមួយនរណាម្នាក់ដោយឥតគិតថ្លៃ ជាភាសាមួយដែលអ្នកយល់ ហៅទូរស័ព្ទទៅលេខ
1-855-923-4633។ សម្រាប់ព័ត៌មានបន្ថែម ចូលមើល៖ www.wahbexchange.org/language-resources.



ទទួលជំនួយពីអ្នកជំនាញ
ដែលរួមនូវភាសាភាសាទាក់

